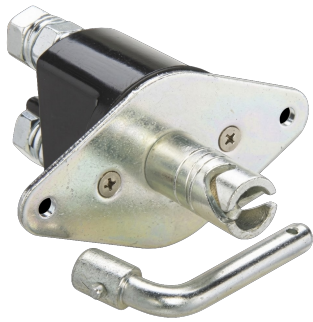


Hoofdstroomschakelaar



Hoofdstroomschakelaar in een zware uitvoering met een piek van 2500 A en 350A continu. Een zware uitvoering gemaakt van Messing en bakkeleit.

Technische eigenschappen

Materiaal : Messing & Bakeliet. Verzilverd
Aansluiting : M12

Sleutel verwijderbaar.

Spanning : 24V
Amperage : 350A Continu
: 2500A piek 5sec.